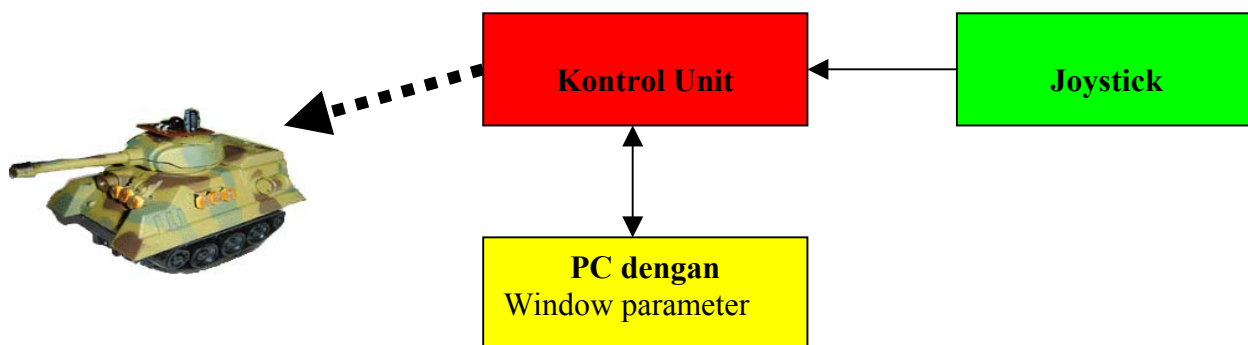


AN-019 MENGENDALIKAN DELTA MINI TANK DENGAN WINDOW PARAMETER

Window Parameter adalah sebuah perangkat lunak buatan Delta Electronic yang berfungsi untuk mempermudah para pemula dalam memprogram Delta Robo Kit dan Delta Minitank. Pemrograman pada perangkat lunak ini dilakukan secara visual sehingga langkah demi langkah yang akan dilakukan oleh Robot dapat terlihat dengan jelas.



Parameter-parameter yang telah diprogram dalam Window Parameter akan dikirim ke Terminal Control Unit melalui kabel serial kemudian Terminal kontrol unit akan mengolah parameter-parameter tersebut menjadi perintah-perintah yang telah dipahami oleh robot.

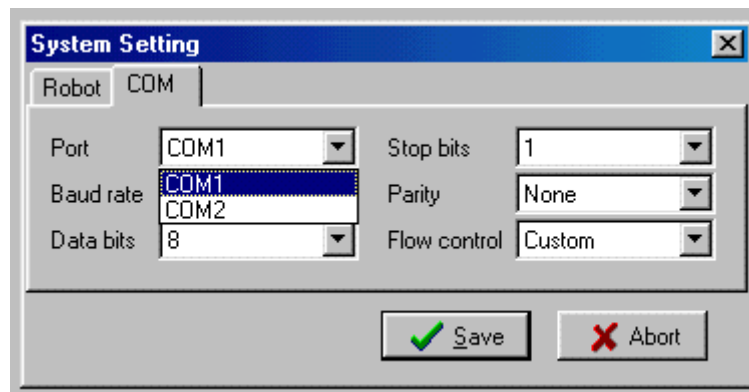
Apabila gerakan-gerakan pada joystick bersifat spontan di mana robot langsung bergerak merespon perintah joystick maka pada Window Parameter, gerakan-gerakan dapat diprogram sebelumnya dan diproses secara berurutan (sekuensial).

Untuk mempersiapkan penggunaan software Window Parameter ini, terlebih dahulu pengguna harus mengatur port serial yang digunakan dengan menentukan pilihan Com yang digunakan serta kecepatan transfer data sebesar 9600 bps dan tipe robot yang kita gunakan, kali ini kita menggunakan Delta Minitank. Yakni dengan masuk pada menu pengaturan, kemudian pilih tipe robot dan robot index (nomer robot) sesuai dengan robot yang kita gunakan.(**gambar-02-a**)



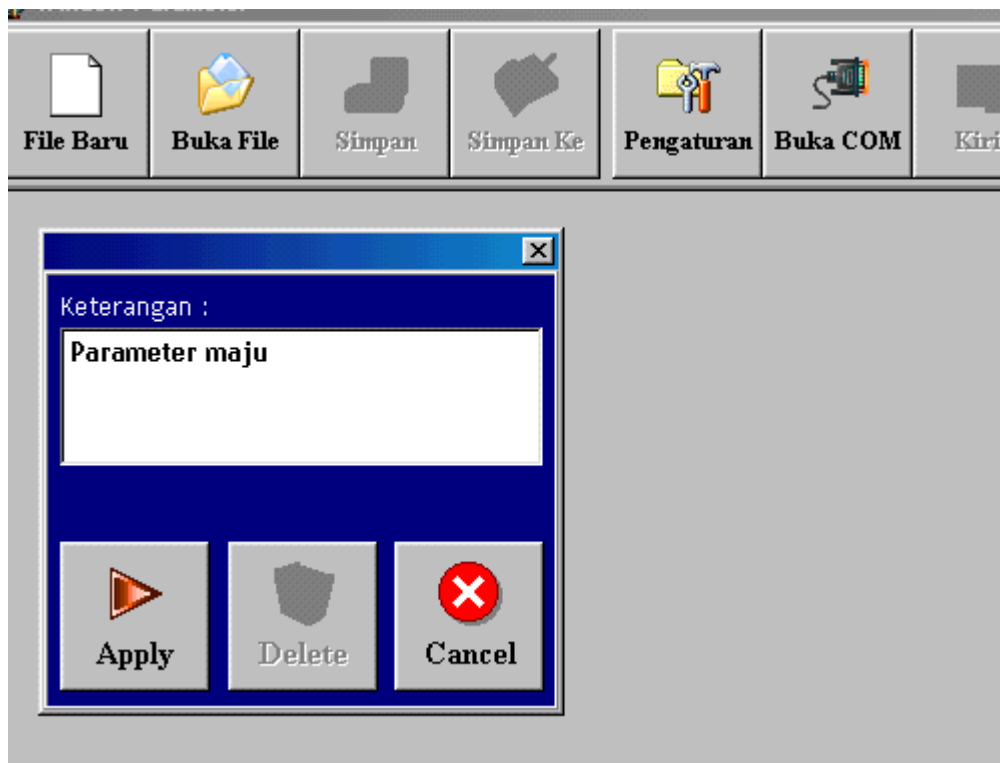
Gambar 02-a

Sedangkan untuk mengatur com port klik taab com, kemudian atur sesuai com yang akan digunakan (**gambar 02-b**)



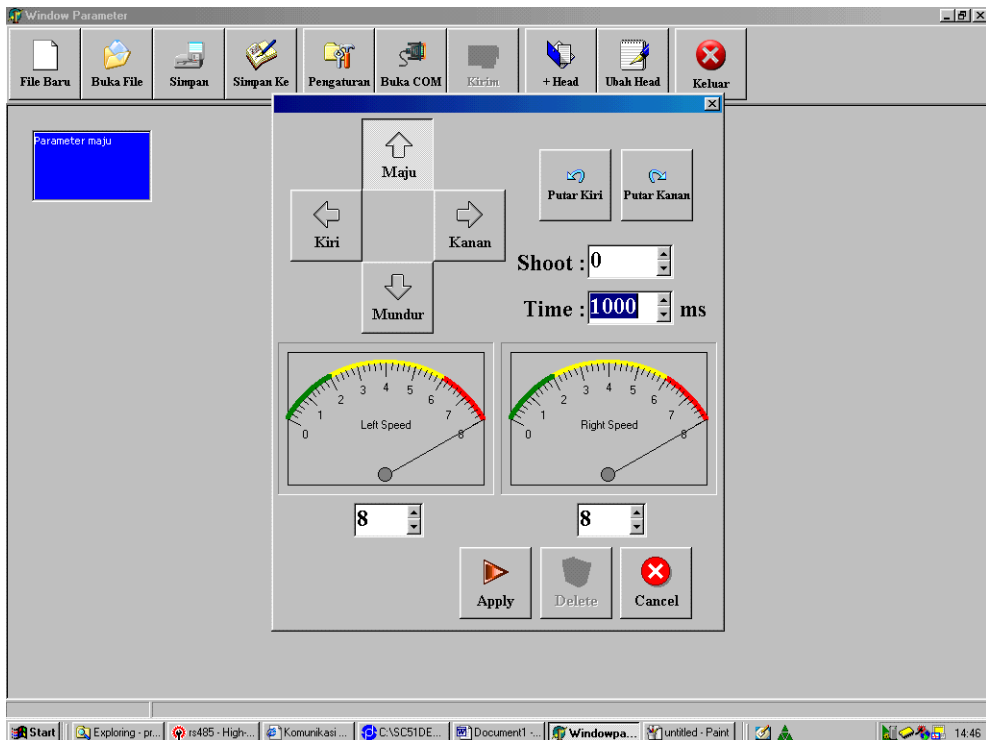
gambar 02-b

Setelah pengaturan selesai kita bisa memulai menyusun parameter-parameter untuk mengontrol robot. Setiap susunan parameter harus diawali dengan header (**gambar-03**)



gambar -03

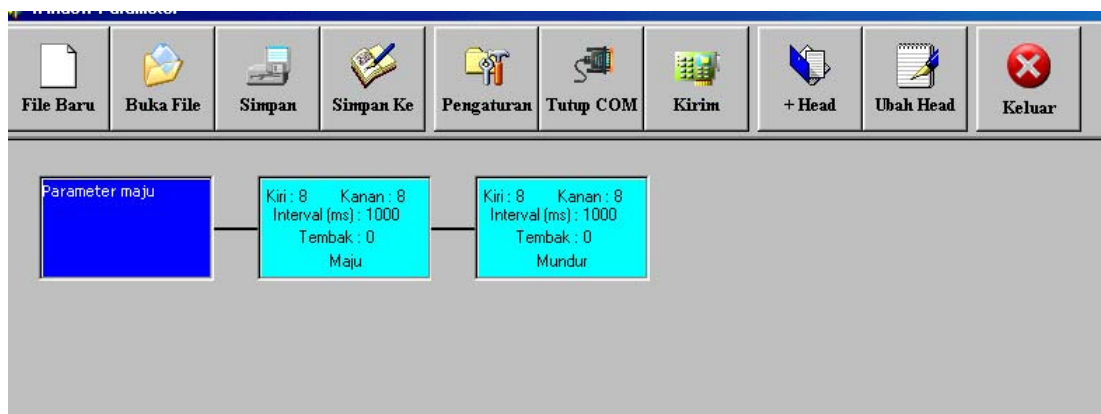
Setelah header terbentuk, sub-sub aksi dapat dibentuk dengan klik kanan pada header aksi dan pilih **Tambah Perintah.**(**gambar -04**)



gambar -04

Sebuah jendela baru akan terbuka dan pengguna dapat mengatur parameter-parameter yang akan diprogram pada bagian ini. Klik Apply saat parameter-parameter tersebut akan membentuk suatu sub aksi baru.

Setelah parameter-parameter selesai di susun klik buka com kemudian klik kirim untuk menjalankannya.(**gambar -05**)



gambar -05

Perintah-perintah yang dapat dilakukan oleh window parameter diantaranya adalah maju, mundur, belok kanan, belok kiri, putar kanan, putar kiri, shoot, sedangkan untuk mengatur lama perintah dapat dilakukan dengan merubah nilai dari **Time**. **Nanang Setya, Delta Electronic**